

CW - 3000 PROFESSZIONÁLIS PROGRAMOZHATÓ KÁBELTELEVÍZIÓ FEJÁLLOMÁS

KEZELÉSI ÚTMUTATÓ

SYSTEM CABINET RACK

CW-3001
CW-3002

Kedves Felhasználó!

Ön egy 36 modul magas, 19" széles műszerszekrényt vásárolt lapraszerelt csomagolásban. A mechanikus össze-szerelés ezen útmutató és a szerelési ábra segítségével könnyedén elvégezhető, de az üzembehelyezés szakembert igényel.

A CW-3001 típusú műszerszekrényre – mivel hálózati egységgel nem rendelkezik – az üzembehelyezés megfelelő részei nem vonatkoznak.

MECHANIKUS SZERELÉS

Kicsomagolás után a szerelés megkönnyítése érdekében a keretektől – a zár benyomás utáni 90°-os elfordításával – vegyük ki az ajtót (vagy ajtókat), majd távolítsuk el a kereteket összekötő 4 db lemezt. (Ezekre már nem lesz szükség, szállításhoz készültek.)

Fektessük le az egyik keretet (1) vízszintesen és az ábra szerint csavarozzuk fel a 2, 4 és 5 jelű tartókat, majd ezekre a másik keretet 7, 8, 9 és a mellékelt kulcs segítségével.

Szereljük fel a 3-as jelű felső takarólemezt a 10, 11-es csavarral.

Állítsuk lábaira a szekrényt és szükség esetén igazítsunk a nem derékszögben álló sarkoknál. Tegyük a szekrényt a végleges helyére, az állítható lábak segítségével állítsuk függőlegesre az oldaléleket.

ÜZEMBEHELYEZÉS

A csomagban található kábelezési rajz szerint csatlakoztassuk S1-et és CS1-et. (S1-et a 3-as jelű takarólemezen találjuk.) A függőlegesen futó kábeleket a fiókvezető síneken kívül vezessük el és szükség szerint rögzítsük a mellékelt kábelbilincsekkel a homloksínek szabadon maradó oválfurataihoz.

A szabványosan kiépített, földelt hálózati aljzathoz való csatlakoztatás után kapcsoljuk fel a kismegszakítókat és kapcsoljuk be az S1 jelű kapcsolót. Ekkor a kapcsoló sárga lámpájának világítania kell!

FIGYELEM! Ellenőrizzük, hogy kikapcsolás után a lámpa kialszik-e? Ha nem, akkor a főkapcsoló vezeték-párjait cseréljük fel. (A piros végek a kapcsoló középső pontjaira csatlakozzanak.)

Ellenőrizzük, hogy a szekrény belsejében alul elhelyezett kimeneti csatlakozókon megjelent-e a hálózati feszültség.

A 2-es jelű tartón (a szekrény hátoldalán fönt) található S2 kapcsoló MANual állásában ellenőrizzük a ventilátor

működését. AUTO állásban +40 C° hőmérséklet elérése esetén egy automatikus áramkör a ventilátort bekapcsolja.

Ezzel az üzembehelyezés megtörtént!

Rögzítsük a 6-os alsó takarólemezt (az alsó élén lévő 2 db csap és a zár segítségével), ezután illesszük helyére az ajtókat.

Több szekrény egymás melletti elhelyezésekor a szekrények közé nem kell ajtó, de a vízszintes beállítás után a csomagban található szorítólemezekkel célszerű összefogni (a szorítólemezeket toljuk be a találkozó keretek felső nyitott végébe).

A csomagban található 72 db (+ 2 db tartalék) M5x10-es csavar és műanyag alátét a fiókegységek és szellőzők rögzítésére szolgál.

FONTOS!

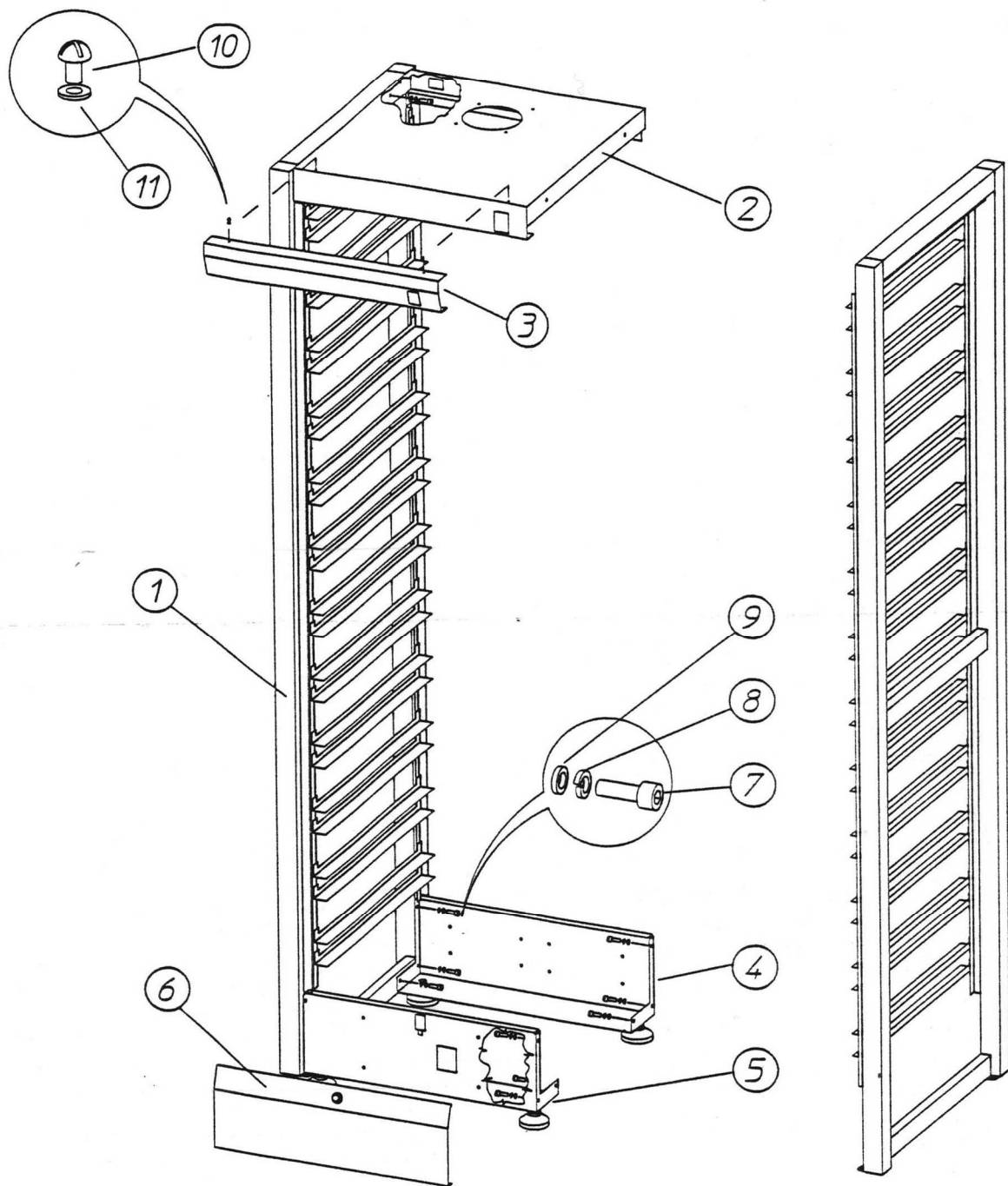
A szekrény felső részén található S1 kapcsoló csak üzemi kapcsoló, *kikapcsolása nem feszültségmentesítő!* Feszültségmentesítési célra a két kismegszakító szolgál! *Teljes feszültségmentesítéshez* a szekrény tápvezetékét kell kihúzni a fali csatlakozóaljzathoz!

A fiókok beszerelését követően ügyeljünk arra, hogy a tápfeszültségek felfűzése során max. 2 fiók legyen láncolva (egy fiók az alsó földelt csatlakozóba, a másik ezen fiókba csatlakozzon.)

A szekrény nullátmenet kapcsolót tartalmaz, ezért nem alakulnak ki túl nagy bekapcsolási tranziensek.

MŰSZAKI ADATOK

Üzemi feszültség	~ 220 V 50 Hz
Max. terhelhetőség	2000 VA
Érintésvédelem	I. érintésvédelmi osztály
Hálózati csatlakozás	Dfko 3-102 védőérintkezős villásdugó
Védettség	IP 20
Vonatkozó szabvány	MSZ 91-85 (IEC-65)
Mechanikai felépítés	lapraszerelhető, önhordó, 36 modulós, 19"-os lemezszekrény 2 db oldal- és 1 db hátlappal, a fiókok csatlakoztatására beépített I. év. oszt. aljzatokkal
Méretetek	566 x 566 x 1870 mm
Súly	kb. 50 kg



- ① Szerelt keret
- ② Felső tartólemez
- ③ Felső takarólemez
- ④ Szerelt hátsó tartólemez
- ⑤ Szerelt első tartólemez
- ⑥ Szegecselt alsó takarólemez

- ⑦ M6x12 Belsőkulcsnyílású csavar (16 helyen)
- ⑧ M6 Rugós alátét
- ⑨ M6 Alátét

- ⑩ M3 Domborúfejú keresztornyú csavar (2 helyen)
- ⑪ M3 Alátét

