

MPEG-2 ENCODER

A/V jelek digitalizálása és átalakítása MPEG-2 tömörített IP vagy ASI adatfolyamokká, amelyek egyszerűen hozzáadhatók a digitális műsorszóró hálózatok programkínálatához.



Az analóg rendszerek teljes megszűnéséig számos alkalmazási területen kell megoldani az analóg PAL videojel digitális adatfolyammá történő alakítását. Az adatsebesség csökkentésének érdekében a digitalizálás során valamilyen tömörítési eljárás (MPEG-2) alkalmazása is szükséges.

A készülék a bemeneteire kapcsolt kompozit videojeleket, illetve az aszimmetrikus (RCA) vagy szimmetrikus (XLR) hangjeleket digitalizálás és MPEG-2 tömörítés után egyprogramos adatfolyamként (Single-Program Transport Stream) szolgáltatja IP vagy ASI kimeneteken.

Az MPEG-2 kódolók duo (két független encoder egy vázban) és quad (négy független encoder egy vázban) változatban érhetők el.

Az MPEG-2 tömörítés történhet fix adatsebességre és a képtartalomtól függő változó adatsebességre. A felhasználó programozással döntheti el, hogy melyiket és milyen értékekkel választja. A gyakorlati tapasztalatok szerint a 3 és 4 Mbit/s közötti adatsebesség már kiváló minőségű képet eredményez. A hangcsatorna jelének átviteléhez MPEG-1 layer I/II tömörítéssel dolgozó kétcsatornás kódoló áll rendelkezésre. A mintavételi frekvencia programozható, a kimeneti adatsebesség 32 és 448 kbit/s közötti értékekre állítható be.

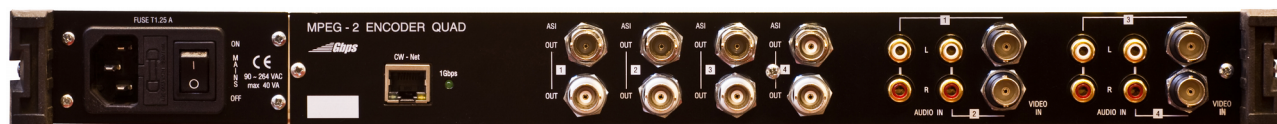
A készülék az SW-4888 és az SW-4901 Windows alapú szoftverek segítségével vezérelhető, amelyek szabadon letölthetők a www.cableworld.eu honlapról.

Alkalmazási terület:

- ✓ analóg műsorforrások (kamerák, adáslebonyolítók stb.) kompozit videojeleinek bevitele digitális műsorszórtó hálózatokba

- ✓ CVBS (PAL/NTSC) bemenetek
- ✓ kétcsatornás audio bemenet (Stereo, joint stereo, dual, single hang üzemmódok)
- ✓ programozható kimeneti képfelbontás
- ✓ IP vagy ASI kimenet
- ✓ 2 vagy 4 független encoder egy vázban
- ✓ 4:3, 16:9 vagy WSS által vezérelt képarány
- ✓ PAT, PMT, SDT és NIT beillesztés
- ✓ Windows alapú kezelőfelület
- ✓ FPGA áramkörök
- ✓ rendkívül kis teljesítményfelvétel
- ✓ nagy megbízhatóság, hosszú élettartam

MPEG-2 ENCODER



Műszaki adatok

Videó bemenet

Bemenetek száma	2 vagy 4
Bemenet kialakítása	75 ohm (BNC)
Bemenőjel	1V _{pp} összetett PAL vagy NTSC

Audió bemenet

Bemenetek száma	2x vagy 4 x Jobb, Bal
Bemenet kialakítása	kb. 30 kohm (RCA)
Bemenőjel	max 3V _{pp}

Videó kódolási jellemzők

Rendszer	ISO 13818-2 (MPEG-2 videó)
MP@ML	
Képméret	ISO 11172-2 (MPEG-1 videó)
Bitsebesség	max. 720x576
Képarány	max. 15 Mbit/s
	4:3 vagy 16:9 (fixen beállítva vagy WSS alapján)

Audió kódolási jellemzők

Rendszer	ISO 11172-3 (MPEG1 audió layer I / II)
Mintavételi frekvencia	33 kHz, 44,1 kHz, 48 kHz
Csatornák száma	2 (monó, sztereó, dual, joint stereo)
Bitsebesség	max. 448 kbit/s

Multiplexer

Rendszer	ISO 13818-1 (MPEG-2 PS / TS)
	ISO 11172-3 (MPEG-1)
Kimeneti bitsebesség	max. 20 Mbit/s (CBR / VBR)
Táblák	egyszerűsített SDT és NIT tábla

ASI kimenet

Kimenetek száma	2 vagy 4
Kimenet kialakítása	dupla (2 x BNC/csatorna)
ASI kialakítás	EN 50083-9 (DVB-TM 1449 Rec.1) szerint
Kimeneti feszültség	min. 800 mV _{pp}
Kimeneti impedancia	75 ohm
Adatsebesség	dekóderenként max. 20 Mbit/s

IP kimenet

Kimenetek száma	1
Kimenet	RJ-45 100/1000Base-T
Üzem mód	unicast, multicast (IGMPv1)

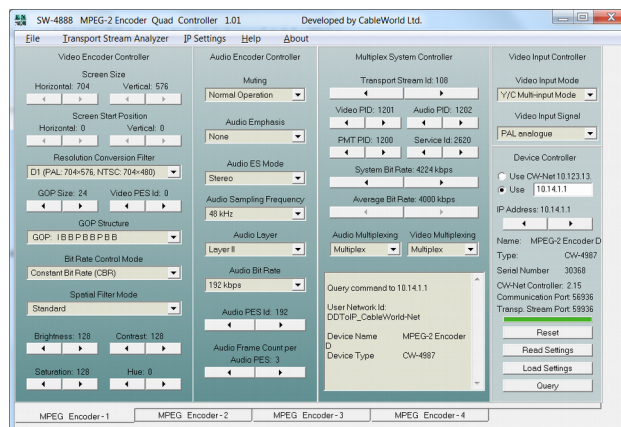
Általános adatok

Üzemidő	folyamatos
Hálózati táplálás	90 ~ 264 V / 47 ~ 440 Hz
Teljesítményfelvétel	max. 35 VA
Tömeg	kb. 3,8 kg
Méret:	19" x 1 HU
Szélesség x magasság x mélység	483,0 x 43,6 x 473,0 mm
Üzemi hőmérséklet tartomány	+ 5 ... +40°C
Relatív nedvesség	max. 80 %
Tárolási hőmérséklet	-25 ... +45°C
Relatív nedvesség	max. 95 %, nem kondenzálódó

A készülék programozása

Programozás, felügyelet	logikailag szeparált adat/management porton keresztül, windows alapú szoftverek segítségével
-------------------------	--

Alapértelmezett IP cím	10.123.13.101
------------------------	---------------



Megrendelési adatok:

- CW-4887** MPEG-2 Encoder Duo Két független MPEG-2 kódoló kompozit videó bemenettel és ASI kimenettel
CW-4888 MPEG-2 Encoder Quad Négy független MPEG-2 kódoló kompozit videó bemenettel és ASI kimenettel
CW-4987 MPEG-2 Encoder Duo Két független MPEG-2 kódoló kompozit videó bemenettel és IP kimenettel
CW-4988 MPEG-2 Encoder Quad Négy független MPEG-2 kódoló kompozit videó bemenettel és IP kimenettel

Az Ön partnere:



Budapest XI., Kondorfa u. 6/B
 1519 Budapest, Pf. 418
 Tel.: (1) 371 2595
 Fax.: (1) 204 7839
 Internet: www.cableworld.eu
 E-mail: cableworld@cableworld.hu