

CW-4811 CW-4814 CW-4818 TRANSPORT STREAM ANALYZER



A digitális televíziótechnikában az adatokká alakított műsorjeleket a transport stream (TS) hordozza. A transport stream előállításakor, módosításakor (remultiplexelés) legfontosabb lépés a TS analízálása, vagyis az adatsomák felépítésének, elrendezésének, tartalmának ellenőrzése. A CableWorld Kft. a TS analízálására, remultiplexelésére és kódolására termékcsaládot fejlesztett ki, amelynek tagjaival a feladatok hatékonyan és gazdaságosan végezhetők el.

CW-481x TRANSPORT STREAM ANALYZER sorozat tagjai a transport stream analízálását, vagyis az adattartalom vizsgálatát teszik lehetővé. A CW-481x sorozat tagjai egy vagy több ASI bemenet jelét fogadják, és az adatfolyamot a felhasználó számítógépébe (notebook PC-be, asztali PC-be vagy 19"-os vázba épített számítógépbe stb.) továbbítják. Az adattartalom vizsgálata a számítógépben, a kapott eredmények kijelzése a gép képernyőjén történik. Az analízátor működtetéséhez szükséges szoftver honlapunkról (www.cableworld.hu) ingyenesen tölthető le, és a készülék megvásárlása előtt, a készülék nélkül is tanulmányozható.

A transport streammel kapcsolatos mérések a következő évtizedben még sokat fognak fejlődni, mivel az érték-növelő szolgáltatások kialakítása, a fizető tv rendszerek telepítése stb. újabb és újabb igényeket fog támasztani az analízátorokkal szemben. A technika gyors fejlődéséhez úgy kívánunk alkalmazkodni, hogy honlapunkon mindig a legújabb szoftver változatot kínáljuk.

A CW-481x készülékekhez használható SW-4811 szoftver az adatfolyam elemi szintű, mély analízálását teszi lehetővé, kiválóan használható remultiplexerek, scramblerek, fizető tv rendszerek és új szolgáltatások adatfolyamainak vizsgálatához, valamint fejlesztési- és oktatási feladatok ellátásához. Az SW-4811 szoftver még nem alkalmas a transport stream folyamatok ellenőrzésére, monitorozására, a hibák naplózására, hiba esetén átkapcsolók működtetésére, de a hardver már erre is elő van készítve.

A 19"-os 1 modul magas készülék a típuszámtól függően egy vagy több ASI bemeneten fogadja a vizsgálandó streameket. A bemenetek közötti választás PC-ről történik. A készülék SW-4811 vezérlő szoftvere Windows XP Professional környezetben futtatható.



- A bemenőjelek fogadása 1 ... 8 bemeneten ASI formátumban, vagy IP környezetből
- A transport stream vizsgálata live- és fájlba mentett adatfolyamokon
- Mikro szintű adattartalom vizsgálat a bitek és bájtok szintjéig
- A Program Specifikus Információk vizsgálata a bitek szintjéig lebontva
- A stream összetevők teljeskörű vizsgálata, adatsebesség mérés valamennyi összetevőre
- A műsorösszetevők szemléltetése fa struktúrával, a kép és a hang visszaadása a PC segítségével
- Adatfolyamok felvétele fájlba, a mérési eredmények rögzítése különböző formátumokban.

A korábban analóg televíziótechnikai berendezéseket és mérőműszereket fejlesztő és gyártó CableWorld Kft. új megközelítéssel végzi a digitális technika készülékeinek fejlesztését, és igyekszik mindenki számára érthetővé és könnyen kezelhetővé tenni a kezdetben bonyolultnak tűnő digitális technikát.

A CW-481x TS Analyzer család egyszerű hardverből és folyamatos fejlesztés alatt álló, akár a felhasználó által is továbbfejleszhető szoftver csomagból áll. A kedvező árú hardver mellé ingyenesen kínáljuk szoftvereinket. Felhasználóink a saját szoftvereik fejlesztéséhez szükséges információkat a www.cableworld.hu honlapról letölthetők CW_Net_m.pdf fájlban találják meg.

A CW-481x TS Analyzer működtetéséhez egy számítógép is szükséges, amely lehet a felhasználó notebook PC-je vagy a rendszer központi számítógépe. A számítógéppel kapcsolatos követelmények honlapunk 'Szoftverek' rovatában találhatók.

Az általunk kínált szoftvercsalád első tagja az SW-4811 elsősorban fejlesztési- és oktatási célra készült, használatát azok számára ajánljuk, akik rendelkeznek a digitális televíziótechnika alapismereteivel, vagy éppen most készülnek megszerezni azokat.

A CW-481x hardver változtatás nélkül is igen sok további feladat ellátására alkalmas.

E feladatok egy részéhez már készítjük a szoftvert, de számítunk arra, hogy felhasználóink is bekapcsolódnak a szoftverek készítésének folyamatába. Az SW-4811 szoftver első változata a következő egységekből áll:

- Bemeneti szelektor vezérlő és adatformátum beállító
- Adat analízátor 188, 204 és 256 bájtos formátumokhoz, PID tesztterrel kiegészítve
- PSI analízátor
- Program Map megjelenítő
- Adatsebesség analízátor, elemi stream vizsgáló
- Kép- és hang megjelenítő
- PCR analízátor
- TS tároló- és betöltő egység

A CW-481x Transport Stream Analyzer ASI bemenetei felfűzhető kialakításúak, így az analízátor rendszerbe illesztése további ASI kimeneteket nem köt le, külső egységek alkalmazását nem igényli. A felfűzött kimenet regenerált ASI jelet szolgáltat, így javítja az ASI vonal paramétereit. A be- és kimenetek a földhurkok elkerülése érdekében szigeteltek, az összekötő BNC-BNC kábelek külső árnyékolásának esetleges földelését egyedileg kell megtervezni és kivitelezni.

MŰSZAKI ADATOK

BEMENETI ADATOK

TS input 1 ... 8

ASI	TM 1449 Rec.1 szerint
Bemeneti feszültség	min. 200 mV _(P-P) max. 880 mV _(P-P)
Bemeneti impedancia	75 ohm
Bemeneti csatlakozó	BNC (szigetelt)
Bemeneti adatsebesség	max. 60 Mbit/sec (PC-től függő érték)

TS output 1 ... 8

Kimeneti feszültség	(áthurkolt kimenetek) min. 800 mV _(P-P)
Kimeneti impedancia	75 ohm
Kimeneti csatlakozó	BNC (szigetelt)
A bemenetek száma	(átfűzhető kialakítással)
CW-4811	1 db
CW-4814	4 db
CW-4818	8 db

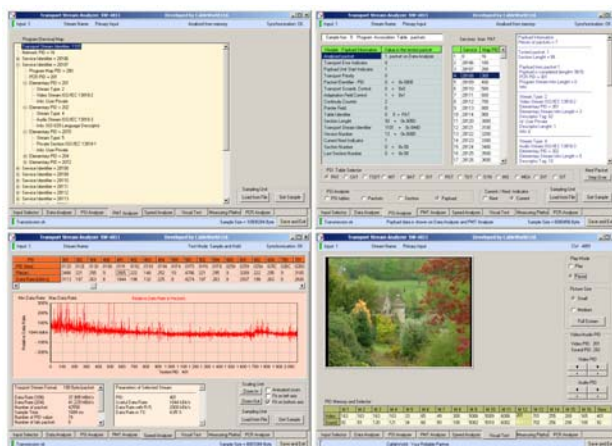
KIMENETI ADATOK

Adat kimenet	
CW-Net	100 Mbit/s
Csatlakozó	RJ-45

ÁLTALÁNOS ADATOK

Tömeg	kb. 4 kg
Méret	
szélesség	483.0 mm
magasság	43.6 mm
mélység	473.0 mm
Üzemidő	folyamatos

Tápfeszültség	230 V +10 ... -15 % 50 / 60 Hz
Teljesítményfelvétel	max. 30 VA
Működési hőmérséklet tartomány	+5 ... +40 °C
Tárolási hőmérséklet	-25 ... +45 °C



CableWorld Kft.

Budapest XI., Kondorfa u 6/B

Tel.: (1) 371 2590

Fax: (1) 204 7839

E-mail: cableworld@cableworld.hu

Internet: www.cableworld.hu