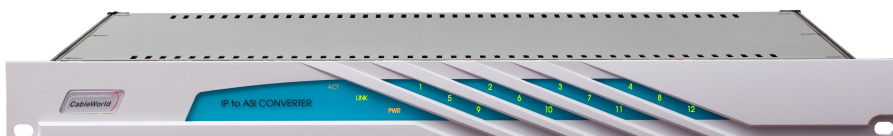


**WEB
GUI****up to
12 ASI****Hi-Speed
ASI****Built-in
TS
Analyzer****FPGA
based**

IP to ASI CONVERTER

Az IP to ASI Converter készülék kiválóan alkalmas IP fejállomásokból érkező nagy sebességű adatfolyamok vagy TV stúdiókból érkező kisebb sebességű adatfolyamok vételére és ASI jellé alakítására.



Az ASI kimenetek megvalósítása egy készülékben viszonylag drága és bonyolult feladat. Az IP hálózatok térhódításának köszönhetően a digitális fejállomásokban ezért fokozatosan térnek át az IP kimenetekre. Ma már szinte alig találunk olyan készüléket ami ASI kimenettel is rendelkezik. Professzionális alkalmazások esetében azonban a mai napig szükség van az ASI átvitelre.

A CableWorld IP to ASI Converter négy, nyolc és tizenkét bemenetű változatban kapható. A bejövő IP adatfolyam sebessége elérheti a 200 Mbit/s-ot csatornánként, azonban az összes bejövő stream nem lépheti át a gigabites vonal kapacitását. A készülék képes venni az UDP/RTP protokoll segítségével beágyazott unicast és multicast adatfolyamokat.

A kimenő ASI jel kétféle lehet: nagy sebességű bejövő jel esetén a Hi-speed ASI módot kell alkalmazni amivel akár 200 Mbit/s-os jel is feldolgozható, kisebb sebességű jel esetén (70 Mbit/s alatt) a normál ASI kimeneti módot célszerű használni.

A készülék olyan extra tulajdonságokkal rendelkezik, mint a beépített transport stream analízátor, null packetek eltávolítása vagy a bejövő adatfolyam szűrése a forrás és/vagy a cél IP cím/port szám alapján.

Alkalmazási területek:

- ✓ Nagy sebességű IP adatfolyamok - 200 Mbps - átalakítása ASI jellé
- ✓ ASI bemenetű készülékek meghajtása IP hálózatról érkező adatfolyammal

- ✓ Webes kezelőfelület
- ✓ Szeparált management port
- ✓ IP bemenet
- ✓ Nagy sebességű streamek feldolgozása
- ✓ Földelt ASI kimenetek
- ✓ SFP foglalat az optikai kapcsolathoz

- ✓ Szoftverfrissítés weben keresztül
- ✓ Előlapki kijelzés az aktív bemenetekről
- ✓ Beépített TS analízátor
- ✓ FPGA alapú felépítés
- ✓ Hosszú élettartam
- ✓ Alacsony áramfelvétel

IP to ASI CONVERTER



Műszaki adatok

IP bemenet

Kapcsolat	10-, 100-, 1000Base-T
Csatlakozó típusa	RJ-45 aljzat
Protocol	Ipv4, ARP, IGMP, UDP, RTP
Optikai Interface	1000Base-X
Csatlakozási felület	foglalat SFP (mini-GBIC) modul fogadására

ASI kimenet

Kialakítás	TM 1449 Rec. 1 szerint (készülékek közötti kapcsolathoz)
Impedancia	75 ohm
Csatlakozók száma	4, 8 vagy 12
Csatlakozó típusa	BNC aljzat, földelt
Bemeneti adatsebesség	max. 200 Mbit/s
Packet formátum	188 vagy 204 bájt/packet

Management Port

Kapcsolat	10-, 100Base-T
Protocol	TCP/IP
Csatlakozó típusa	RJ-45 aljzat

Átviteli jellemzők

TS továbbítás	1...7 TS packet/UDP, vagy RTP
PID szűrés lehetősége	valamennyi PID értékre, a PSI módosítása nélkül
Protocol	unicast vagy multicast
PCR korrekció	nincs

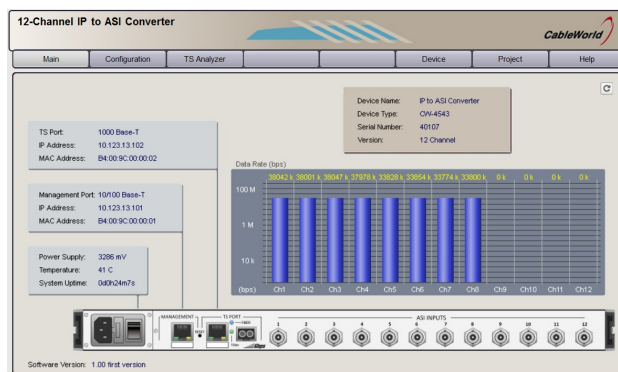
Általános adatok

LED jelzések az előlapon	LINK, ACT, POWER ON és az aktív bemenetek
LED jelzések a hátlapon	LINK és ACT
Tömeg	kb. 3,5 kg
Méret	19" x 1 HU
szél. x magasság x mélység	483 x 43,6 x 473 mm

Üzemidő	folyamatos
Táplálás	90 ... 264 V, 47 ... 440 Hz
Teljesítményfelvétel	max. 35 VA
Üzemi hőmérséklet tartomány	+5 ... +40°C
relatív nedvesség	max. 80 %
Tárolási hőmérséklet	-25 ... +45°C
relatív nedvesség	max. 95 %, nem kondenzálódó

A készülék programozása

Programozás, felügyelet	szeparált management porton keresztül, webes környezetben, a Firefox böngészőhöz optimalizálva
Alapértelmezett IP cím	192.168.10.10
Hálózati maszk	255.255.255.0



A converter programozása számos kényelmi szolgáltatást nyújt a felhasználó számára. A webes kezelőfelületen keresztül tájékoztatást kapunk a készülék alapvető tulajdonságairól.

Megrendelési adatok:

CW-4541	IP to ASI Converter IP bemenet, 4 ASI kimenet
CW-4542	IP to ASI Converter IP bemenet, 8 ASI kimenet
CW-4543	IP to ASI Converter IP bemenet, 12 ASI kimenet

Az Ön partnere:



Budapest XI., Kondorfa u. 6/B
1519 Budapest, Pf. 418
Tel.: (1) 371 2595
Fax.: (1) 204 7839
Internet: www.cableworld.eu
E-mail: cableworld@cableworld.hu