

Gigabit Ethernet

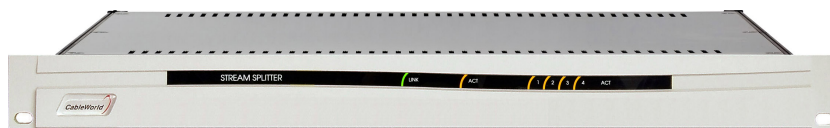
4 / 16 splitter

FPGA based

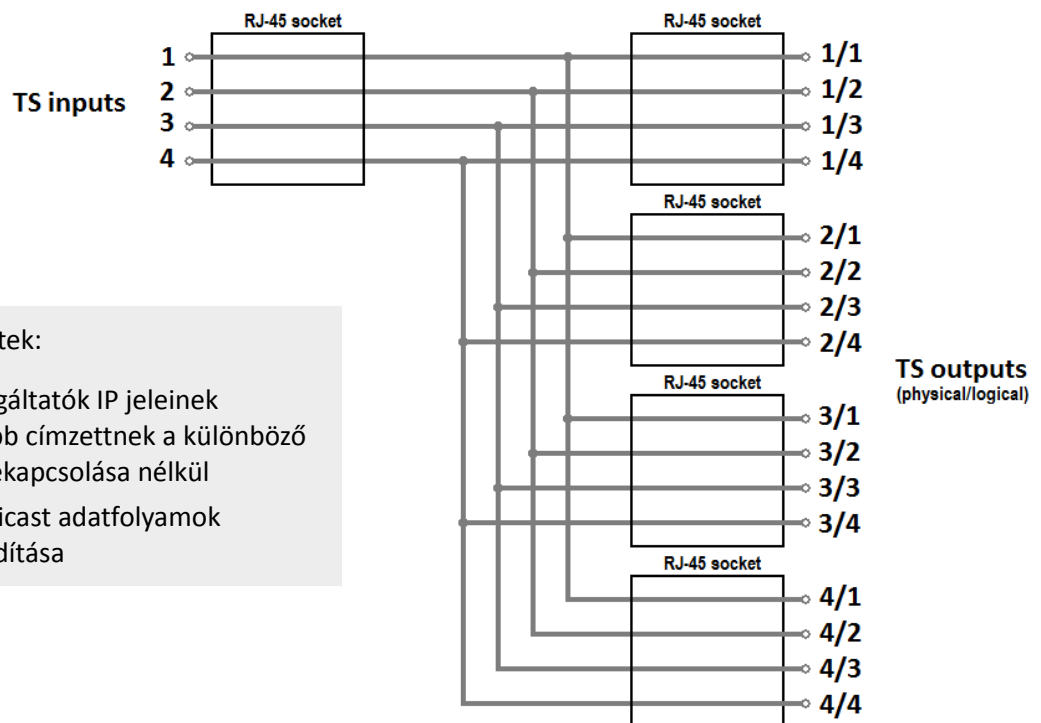
NAT

Low price

## STREAM SPLITTER



A Stream Splitter egy 4/16-os osztó, amellyel a forrás IP adatfolyamok négy fizikai és tizenhat logikai IP kimenetre továbbíthatók hálózati címfordítással (NAT).



### Alkalmazási területek:

- ✓ a tartalom szolgáltatók IP jeleinek továbbítása több címzettnek a különböző hálózatok összekapcsolása nélkül
- ✓ unicast és multicast adatfolyamok hálózati címfordítása

- ✓ Windows alapú kezelőfelület
- ✓ Gigabit Ethernet bemenet és kimenetek
- ✓ 1 fizikai és 4 logikai IP bemenet
- ✓ 4 fizikai és 16 logikai IP kimenet
- ✓ fizikailag és logikailag elkülönített TS bemenet és kimenetek

- ✓ hálózati címfordítás (NAT)
- ✓ előlapi LED kijelzés
- ✓ FPGA áramkörök
- ✓ alacsony áramfelvétel
- ✓ hosszú élettartam
- ✓ nagy megbízhatóság

# STREAM SPLITTER



## Műszaki adatok

### IP bemenet

Bemenetek száma	1 fizikai és 4 logikai
Csatlakozó típusa	RJ-45 aljzat
Protokoll	Ipv4, ARP, IGMP, UDP, RTP
Kapcsolat	10-, 100-, 1000Base-T
Bemeneti adatsebesség	max. 950 Mbit/s

### IP kimenet

Kimenetek száma	4 fizikai és 16 logikai
Csatlakozó típusa	RJ-45 aljzat
Protokoll	Ipv4, ARP, IGMP, UDP, RTP
Kapcsolat	10-, 100-, 1000Base-T
Kimeneti adatsebesség	max. 950 Mbit/s per RJ-45

### Átviteli paraméterek

TS átvitel	UDP/IP csomagokba ágyazva
Átviteli mód	transzparens vagy IPTV formátum
Csomag formátum	1...7 TS packet/UDP
Protokoll	unicast vagy multicast

### Általános adatok

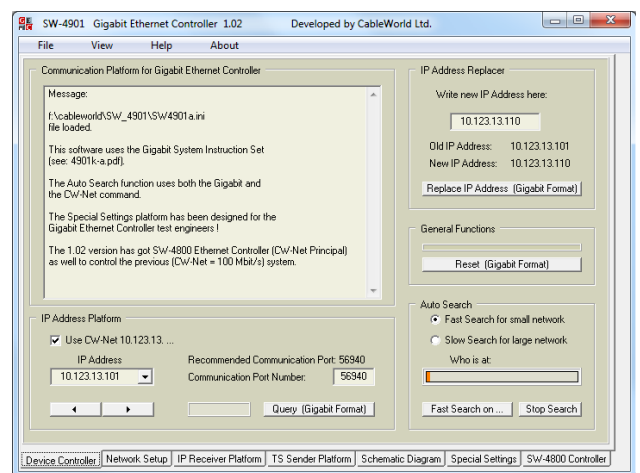
LED-ek az előlapon	LINK, ACT, aktív bemenetek
LED-ek a hátlapon	LINK és ACT
Tömeg	kb. 3,5 kg
Méret	19" x 1 HU
szél. x magasság x mélység	483 x 43.6 x 473 mm
Üzemidő	24/7, folyamatos
Táplálás	90 ... 264 V, 47 ... 440 Hz
Teljesítményfelvétel	max. 35 VA
Üzemi hőmérséklet	+5 ... +40°C
Relatív páratartalom	max. 80 %
Tárolási hőmérséklet	-25 ... +45°C
Relatív páratartalom	max. 95 %, nem kondenzálódó

### A készülék programozása

Programozás és diagnosztika a bemeneti és kimeneti csatlakozókon keresztül az SW-4941 Windows alapú vezérlő szoftvert használva

Alapértelmezett IP címek

TS bemenet	10.123.13.101
TS kimenet 1	10.123.13.102
TS kimenet 2	10.123.13.103
TS kimenet 3	10.123.13.104
TS kimenet 4	10.123.13.105



A készülékkel kapcsolatos észrevételeket, tapasztalatokat, mérési eredményeket örömmel fogadjuk, és további fejlesztéseinknél figyelembe vesszük.

Rendelési adatok:

**CW-4516 Stream Splitter**  
4/16 (fizikai/logikai) transport stream elosztó

Az Ön partnere:



Budapest XI., Kondorfa u. 6/B  
1519 Budapest, Pf. 418  
Tel.: (1) 371 2595  
Fax.: (1) 204 7839

Internet: [www.cableworld.eu](http://www.cableworld.eu)  
E-mail: [cableworld@cableworld.hu](mailto:cableworld@cableworld.hu)