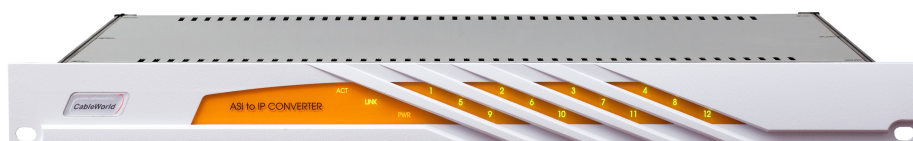


**WEB
GUI****up to
12
ASI****Hi-speed
ASI****Built-in
TS
analyzer****FPGA
based**

ASI to IP CONVERTER

Kompakt kialakítású konverter ASI jelek IP adatfolyamokká alakításához. Tizenkét nagysebességű ASI forrás egyidejű feldolgozása és továbbítása IP hálózaton akár több célállomás felé.



A digitális televíziótechnika fejlődési eszközei között jellemzően aszinkron soros (ASI) vagy IP adatátvitelt használnak.

Az ASI kezdeti népszerűségét annak köszönhette, hogy az analóg technikában is használt 75 ohmos koax kábelben néhány száz méteres távolságon belül több, mint 200 Mbit/s adatátviteli sebességet biztosított. Később a számítástechnika fejlődésével és az IP technológia térhódításával az ASI népszerűsége csökkent.

Az IP átvitel több Gbit/s sebességű adatátvitelt kínál nem csak a fejlődési eszközei között, hanem optikai vonalon több száz, vagy akár száz kilométeres távolságban. Fontos kiemelni még, hogy az IP átvitelhez szükséges aktív és passzív eszközök ára egyaránt kedvező.

A CableWorld új ASI to IP átalakítója 4, 8, vagy 12 ASI bemenettel rendelhető. Az IP kimenet RJ-45 csatlakozóval rézkábeles Ethernet hálózathoz, SFP modul segítségével pedig optikai hálózathoz csatlakoztatható. A készülék vezérlése szeparált porton elérhető webes kezelőfelületen történik.

A beépített transport stream analízátor, a kódolt adatfolyamok szűrésének lehetősége, a kitöltő csomagok eltávolítása, az adatfolyam VLAN címkékkel való kiegészítése, a bejövő ASI jel több IP célállomás felé továbbítása mind-mind olyan funkciók, amelyek segítik az üzemeltetők munkáját.

Alkalmazási területek:

- ✓ Nagy sebességű - 200 Mbps - ASI adatfolyamok továbbítása IP hálózaton
- ✓ ASI kimenetű készülékek jeleinek beillesztése IP-s fejlődési eszközökbe
- ✓ ASI jelek tartalmának mérése és ellenőrzése

- ✓ Webes kezelőfelület
- ✓ Szeparált management port
- ✓ 4, 8 vagy 12 ASI bemenet
- ✓ Nagy sebességű streamek feldolgozása
- ✓ Földelt bemenetek
- ✓ SFP foglalat az optikai kapcsolathoz
- ✓ VLAN tagging kezelése

- ✓ Szoftverfrissítés weben keresztül
- ✓ Előlapki jelzés az aktív bemenetekről
- ✓ Beépített TS analízátor
- ✓ FPGA alapú felépítés
- ✓ Hosszú élettartam
- ✓ Alacsony áramfelvétel
- ✓ Nagy megbízhatóság

ASI to IP CONVERTER



Műszaki adatok

ASI bemenet

Kialakítás	TM 1449 Rec. 1 szerint (készülékek közötti kapcsolathoz)
Impedancia	75 ohm
Csatlakozók száma	4, 8 vagy 12
Csatlakozó típusa	BNC aljzat, földelt
Bemeneti adatsebesség	max. 200 Mbit/s
Packet formátum	188 vagy 204 bájt/packet

IP kimenet

Kapcsolat	10-, 100-, 1000Base-T
Csatlakozó típusa	RJ-45 aljzat
Protocol	Ipv4, ARP, IGMP, UDP, VLAN
Optikai Interface	1000Base-X
Csatlakozási felület	foglalat SFP (mini-GBIC) modul fogadására

Management Port

Kapcsolat	10-, 100Base-T
Protocol	TCP/IP
Csatlakozó típusa	RJ-45 aljzat

Átviteli jellemzők

TS továbbítás	1...7 TS packet/UDP, vagy RTP
PID szűrés	valamennyi PID értékre, a PSI módosítása nélkül
Protocol	unicast vagy multicast
PCR korrekció	nincs

Általános adatok

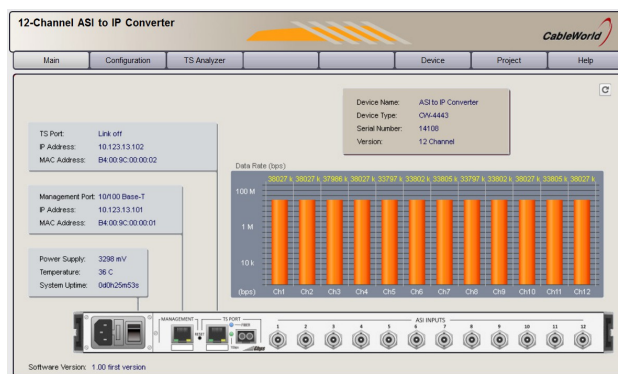
LED jelzések az előlapon	LINK, ACT, POWER ON és OVERFLOW
LED jelzések a hátlapon	LINK és ACT

Tömeg	kb. 3,5 kg
Méret	19" x 1 HU
szél. x magasság x mélység	483 x 43,6 x 473 mm
Üzemidő	folyamatos

Táplálás	90 ... 264 V, 47 ... 440 Hz
Teljesítményfelvétel	max. 35 VA
Üzemi hőmérséklet tartomány	+5 ... +40°C
relatív nedvesség	max. 80 %
Tárolási hőmérséklet	-25 ... +45°C
relatív nedvesség	max. 95 %, nem kondenzálódó

A készülék programozása

Programozás, felügyelet	szeparált management porton keresztül, webes környezetben, a Firefox böngészőhöz optimalizálva
Alapértelmezett IP cím	192.168.10.10
Hálózati maszk	255.255.255.0



A converter programozása számos kényelmi szolgáltatást nyújt a felhasználó számára. A webes kezelőfelületen keresztül tájékoztatást kapunk a készülék alapvető tulajdonságairól.

Megrendelési adatok:

CW-4441	ASI to IP Converter 4 ASI bemenet, IP kimenet
CW-4442	ASI to IP Converter 8 ASI bemenet, IP kimenet
CW-4443	ASI to IP Converter 12 ASI bemenet, IP kimenet

Az Ön partnere:



Budapest XI., Kondorfa u. 6/B
1519 Budapest, Pf. 418
Tel.: (1) 371 2595
Fax.: (1) 204 7839
Internet: www.cableworld.eu
E-mail: cableworld@cableworld.hu